

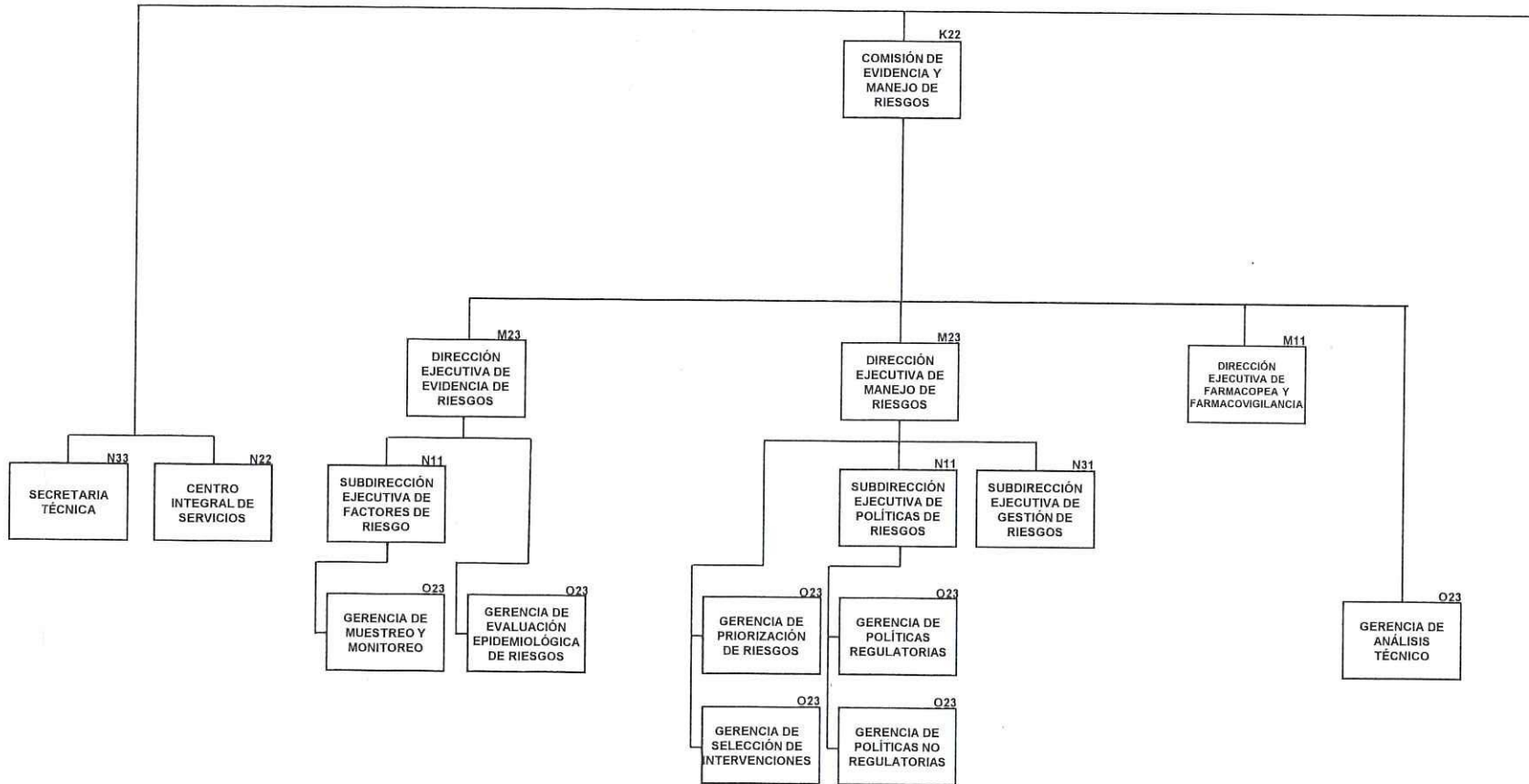
B

C

D

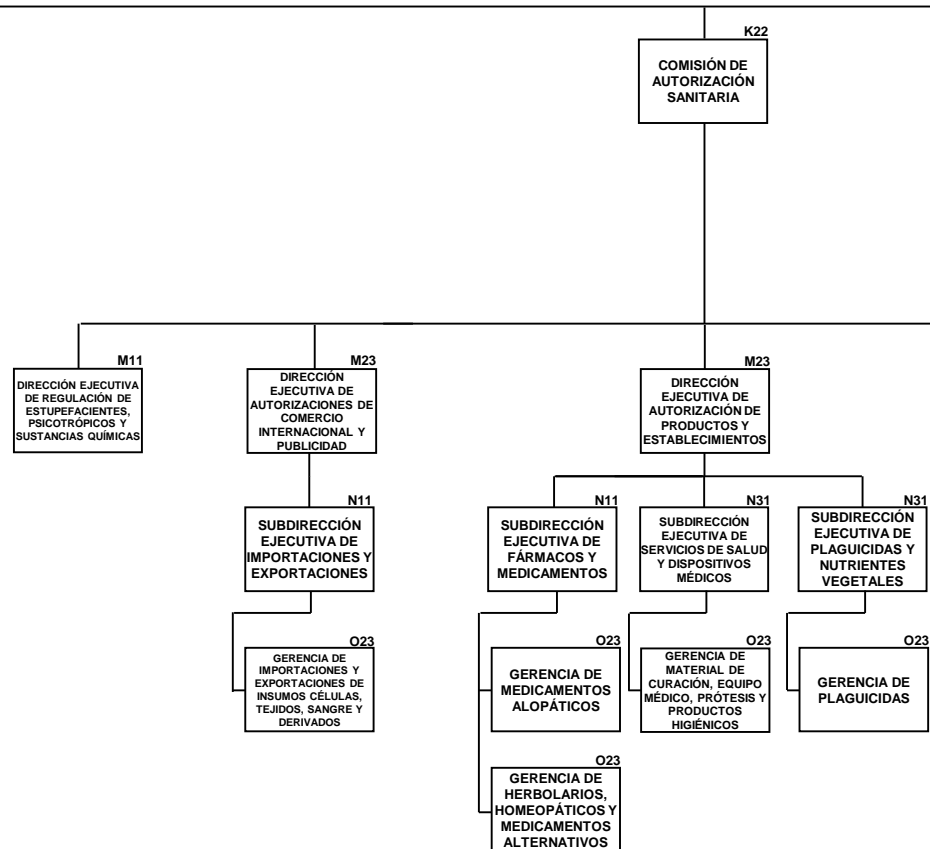
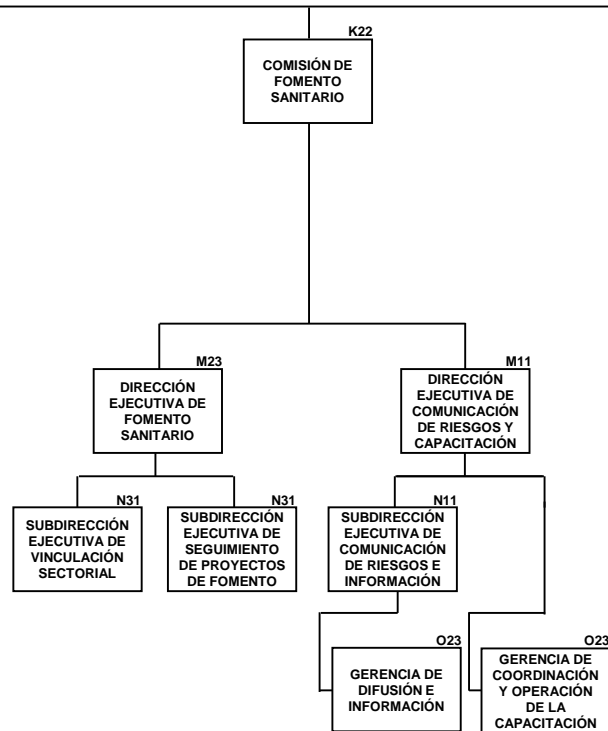
E

F



DICTAMINA  
SECRETARÍA DE SALUD

  
LIC. MIRIAM MACHICAO CEBALLOS  
TITULAR DE LA UNIDAD DE ADMINISTRACIÓN Y FINANZAS



**Anexo 6**  
**Secretaría de Salud**  
**Comisión Federal para la Protección contra Riesgos Sanitarios**  
**Estructura Dictaminada por la Secretaría de Salud**  
**Vigencia: 1 de enero de 2025**

J21  
**COMISIONADO FEDERAL**

K22  
**COMISIÓN DE OPERACIÓN SANITARIA**

M33  
**DIRECCIÓN EJECUTIVA DE SUPERVISIÓN Y VIGILANCIA SANITARIA**

M21  
**DIRECCIÓN EJECUTIVA DE PROGRAMAS ESPECIALES**

M21  
**DIRECCIÓN EJECUTIVA DE DICTAMEN SANITARIO**

N11  
**SUBDIRECCIÓN EJECUTIVA DE LICENCIAS SANITARIAS**

N11  
**SUBDIRECCIÓN EJECUTIVA DE AUTORIZACIONES EN SERVICIOS DE SALUD**

N22  
**SUBDIRECCIÓN DE AUTORIZACIÓN Y VIGILANCIA**

N31  
**SUBDIRECCIÓN EJECUTIVA DE SUPERVISIÓN Y VERIFICACIÓN**

N11  
**SUBDIRECCIÓN EJECUTIVA DE SUPERVISIÓN OPERATIVA**

N31  
**SUBDIRECCIÓN EJECUTIVA DE DICTAMEN SANITARIO DE PRODUCTOS Y SERVICIOS DE CONSUMO, USO Y PUBLICIDAD**

N11  
**SUBDIRECCIÓN EJECUTIVA DE DICTAMEN DE SERVICIOS E INSUMOS PARA LA SALUD**

N11  
**SUBDIRECCIÓN EJECUTIVA DE RESOLUCIONES Y SANCIONES**

O23  
**GERENCIA DE PLAGUICIDAS Y NUTRIENTES VEGETALES**

O23  
**GERENCIA DE ANÁLISIS Y DICTAMEN EN SERVICIOS DE SALUD**

O23  
**GERENCIA DE MONITOREO DE MEDIOS DE COMUNICACIÓN**

O23  
**GERENCIA DE COORDINACIÓN DE LA SUPERVISIÓN "A"**

O23  
**GERENCIA DE COORDINACIÓN DE LA SUPERVISIÓN "B"**

O23  
**GERENCIA DE ATENCIÓN A EMERGENCIAS Y DESARROLLO DE PROCEDIMIENTOS**

O23  
**GERENCIA DE DICTAMEN DE PRODUCTOS Y SERVICIOS DE USO Y PUBLICIDAD**

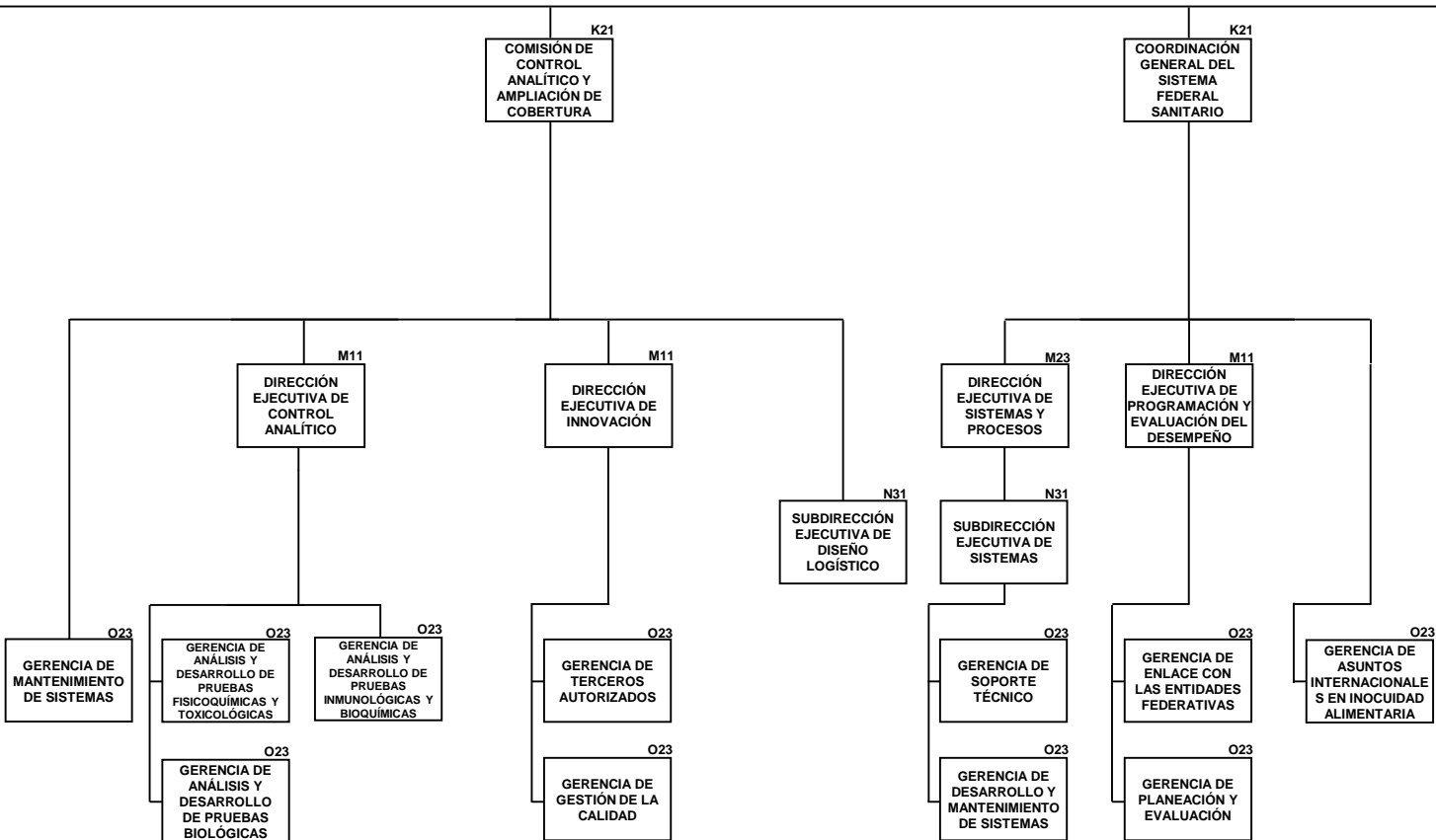
O23  
**GERENCIA DE DICTAMEN DE RIESGOS AMBIENTALES**

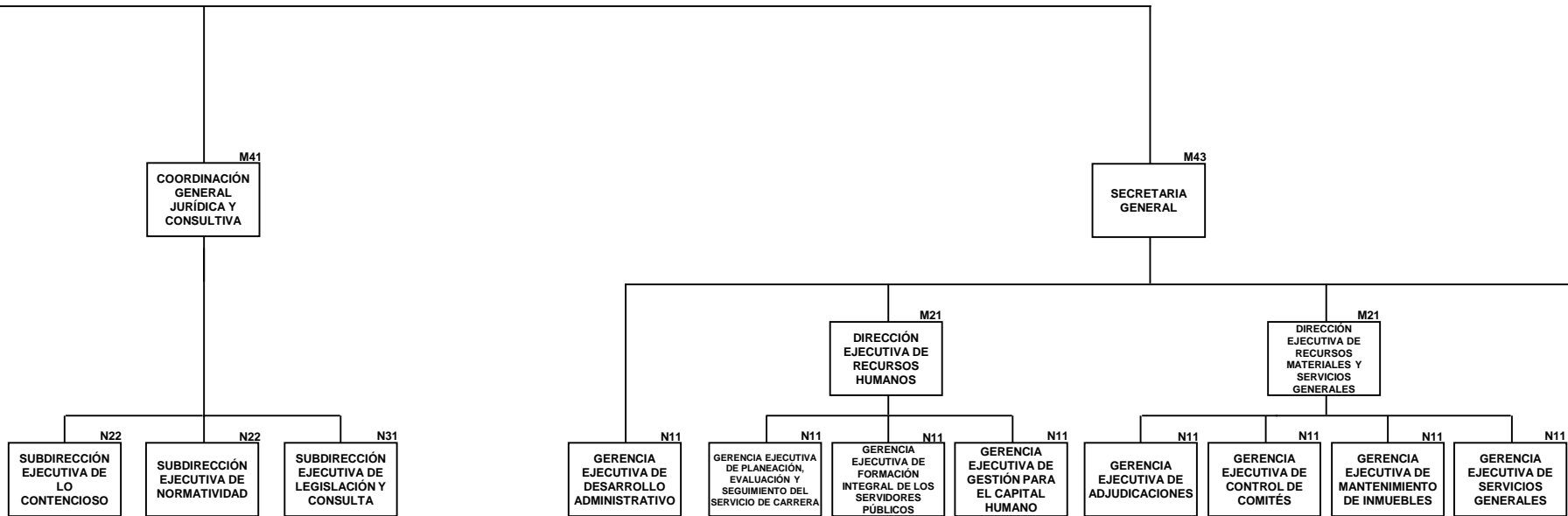
O23  
**GERENCIA DE VERIFICACIÓN DE ESTABLECIMIENTOS**

O23  
**GERENCIA DE COORDINACIÓN DE LA SUPERVISIÓN "C"**

O23  
**GERENCIA DE SEGUIMIENTO DE PROGRAMAS**

O23  
**GERENCIA DE DICTAMEN DE SERVICIOS E INSUMOS PARA LA SALUD**





PLAZAS DE ENLACE DE ALTO NIVEL DE RESPONSABILIDAD		
NIVEL	CANTIDAD	TOTAL
P23	43	43
TOTAL	43	43

